

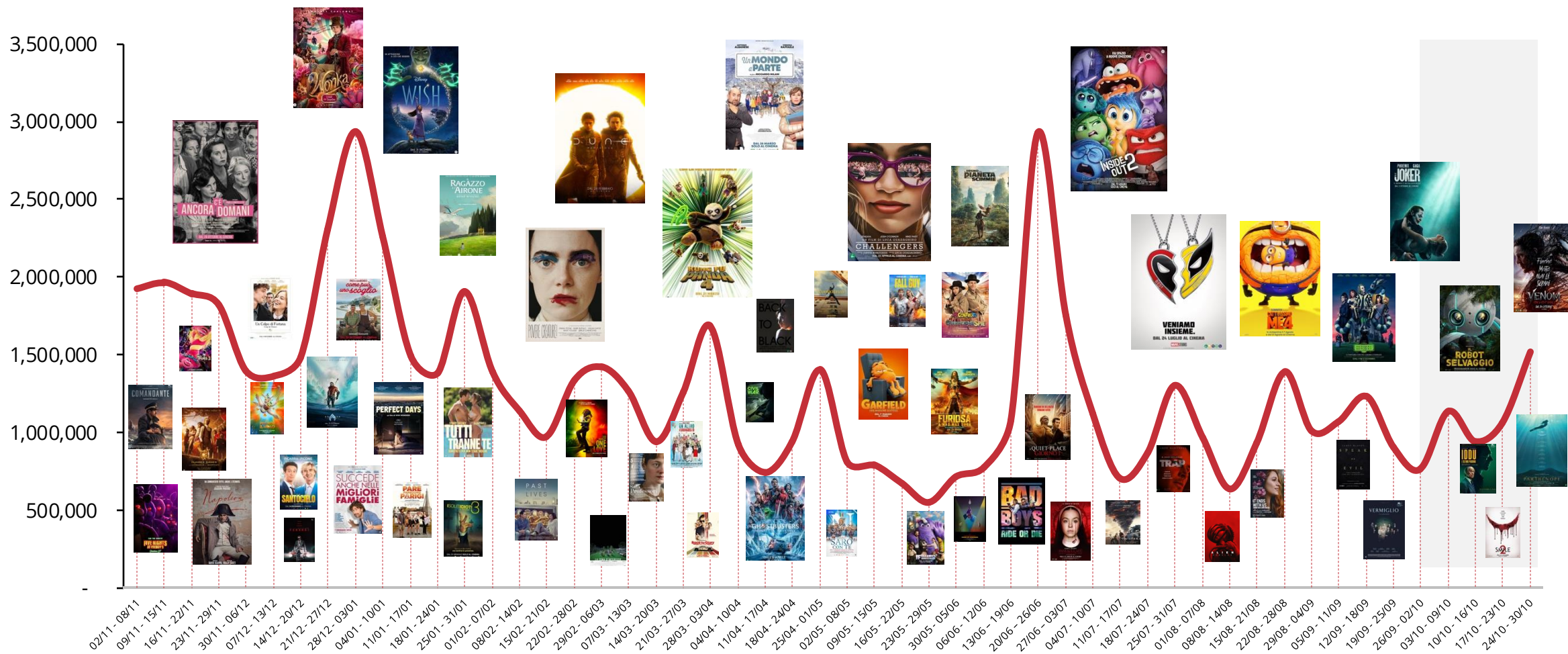
# Il Profilo degli Spettatori delle Sale Cinematografiche

Dati Cinetel - Indagine CinExpert a cura di Ergo research

OTTOBRE 2024

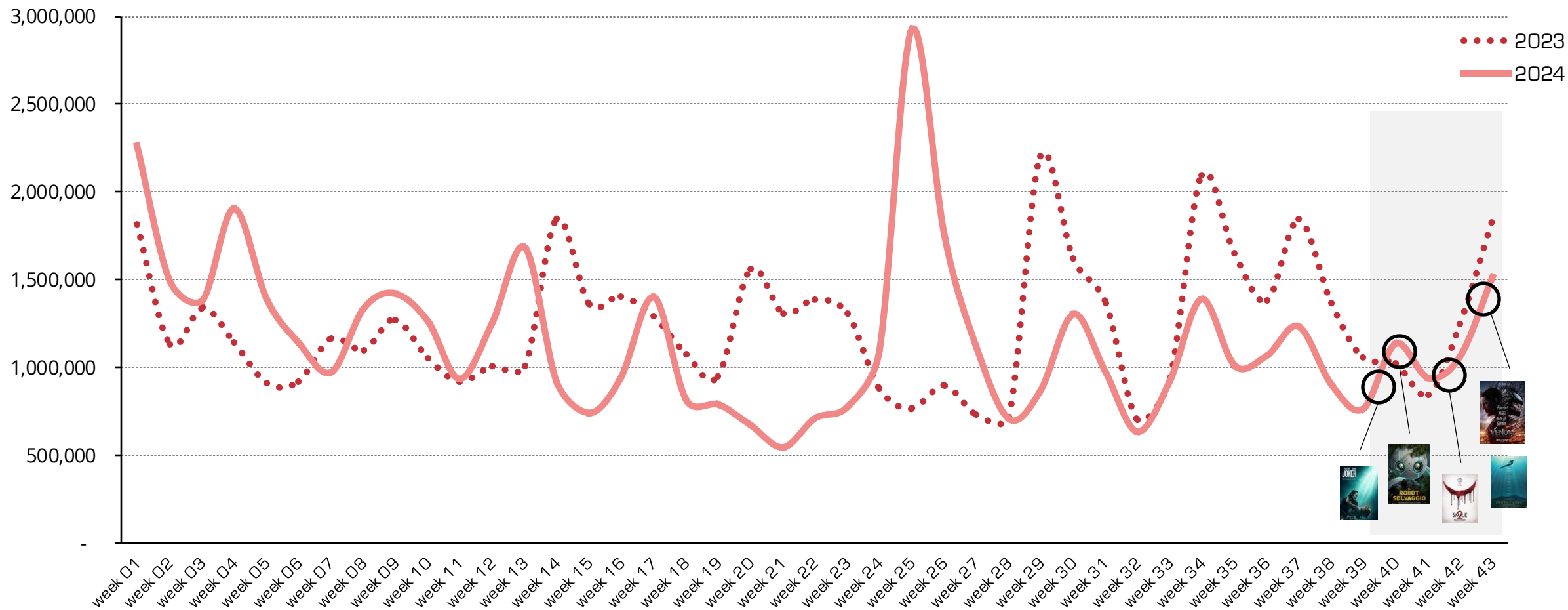
**AUDIMOVIE**  
RICERCHE PUBBLICITÀ CINEMA

# Il trend degli ingressi su 52 settimane (dati Cinetel)

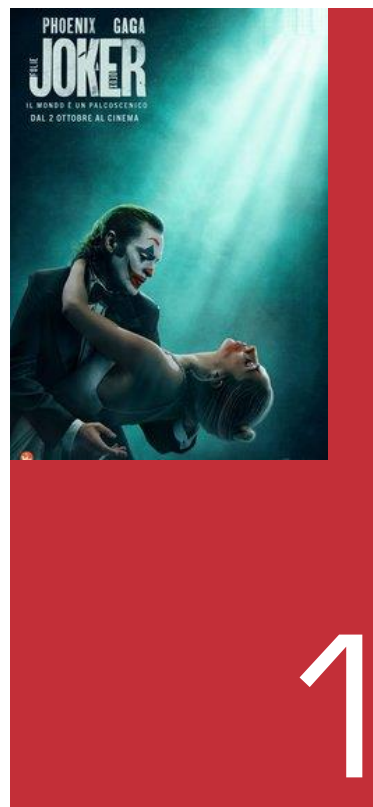


Trend su 52 movie week (mobili)

# L'evoluzione degli ingressi per anno solare 2023 vs 2024



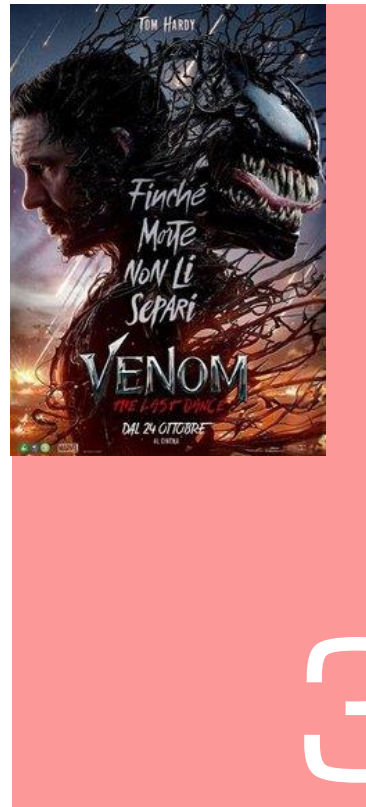
# La Top 5 dei film più visti in sala (ottobre '24)



**974.901**  
presenze



**683.406**  
presenze



**527.867**  
presenze



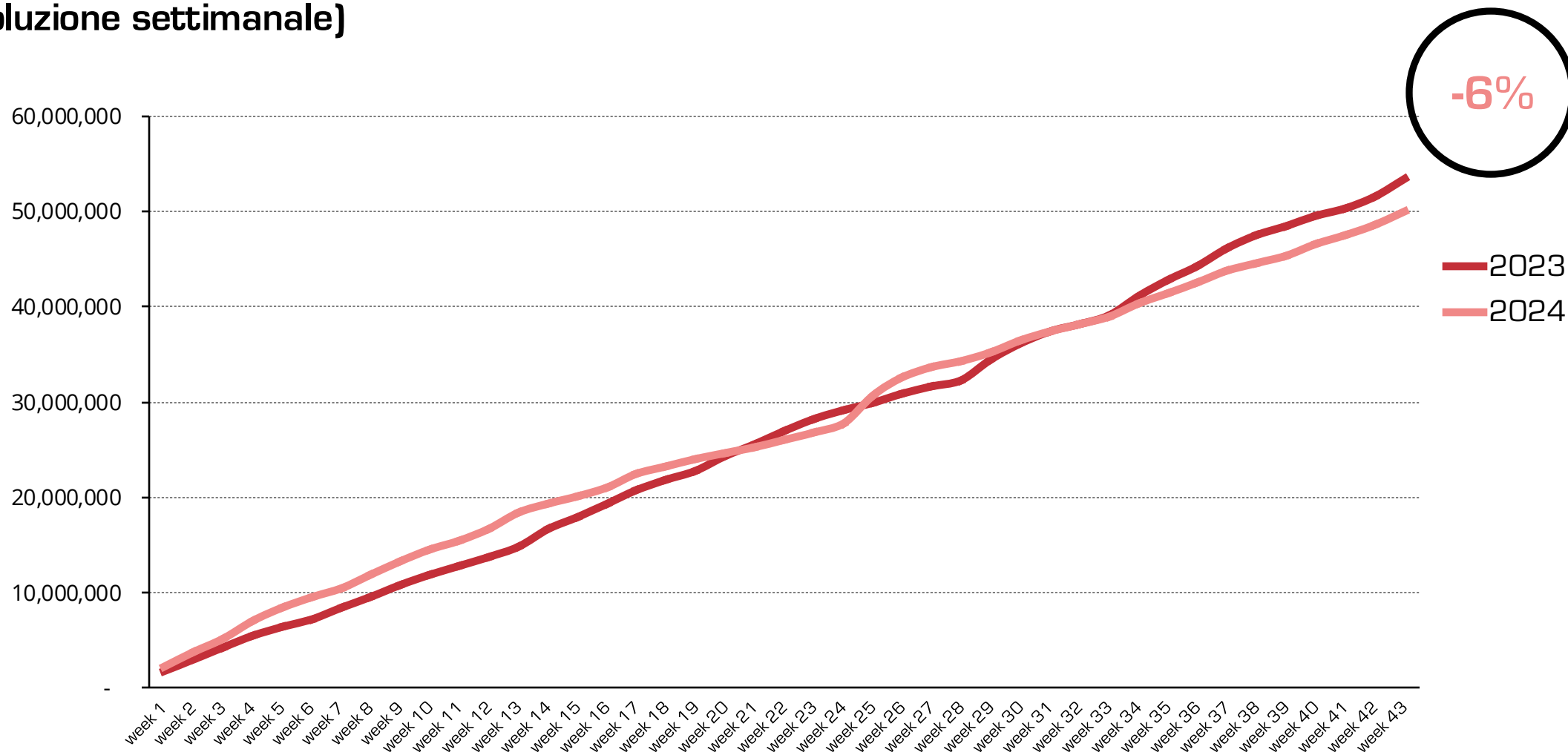
**389.984**  
presenze



**306.313**  
presenze

# Il cumulato delle admissions del 2024 vs 2023

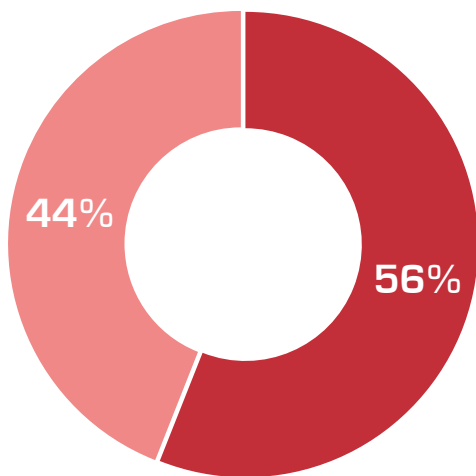
(evoluzione settimanale)



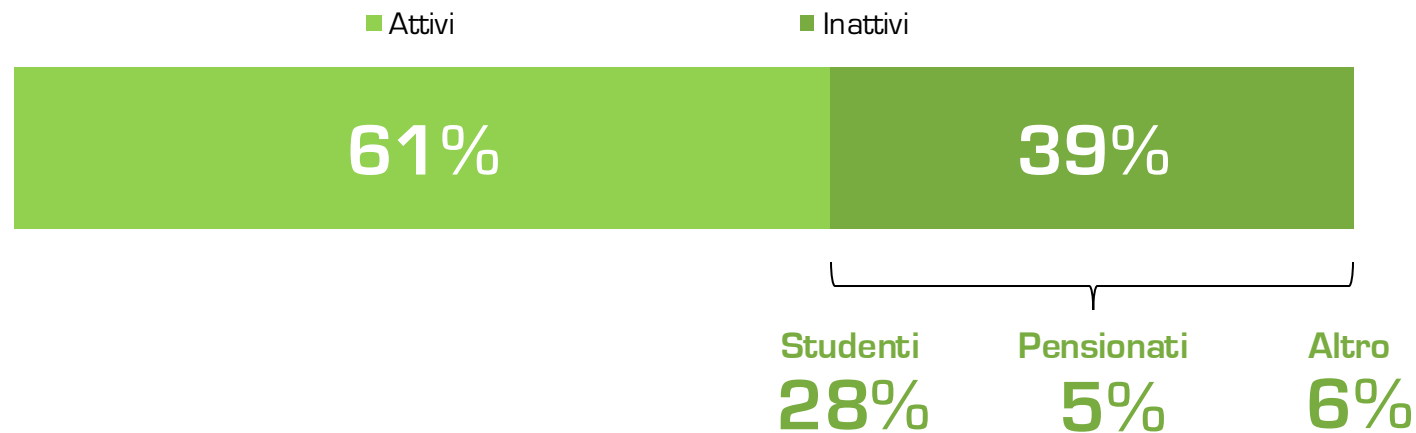
Le settimane considerate sono da intendersi come «movie week» con inizio il giovedì e fine il mercoledì; la week 1 del 2023 inizia il 5 gennaio, quella del 2024 il 4 gennaio.

# Il profilo degli spettatori delle sale cinematografiche (ottobre '24)

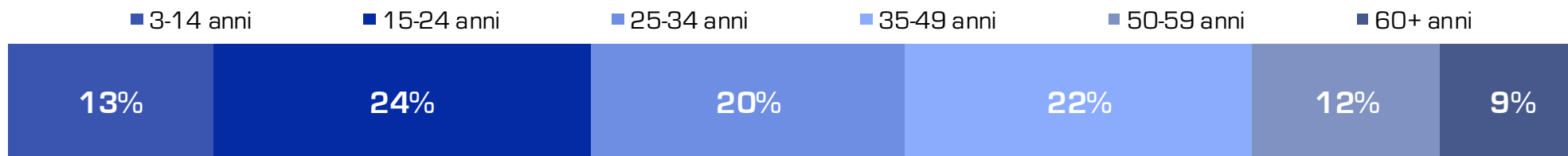
## Genere



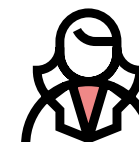
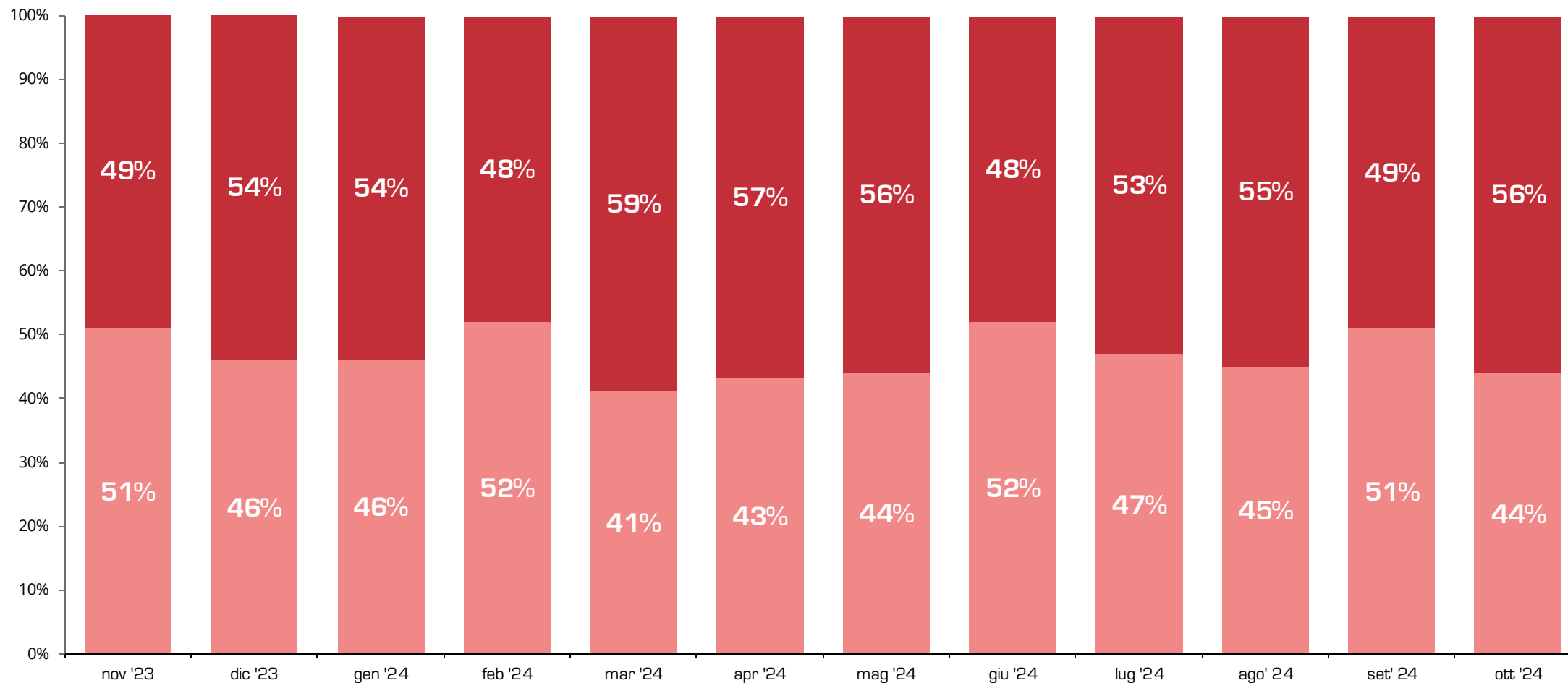
## Status socio-demografico



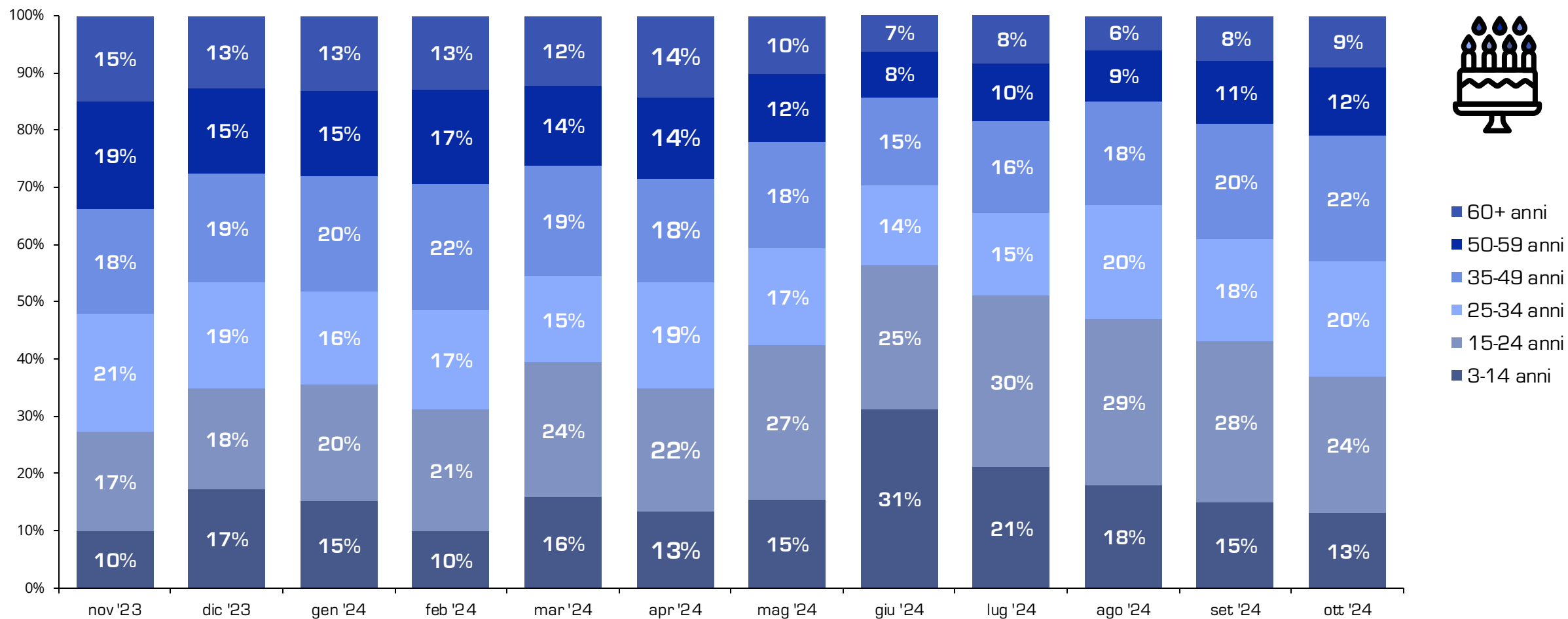
## Classi di età



# L'evoluzione mensile del pubblico per genere (%)



# L'evoluzione mensile per pubblico per classi d'età (%)

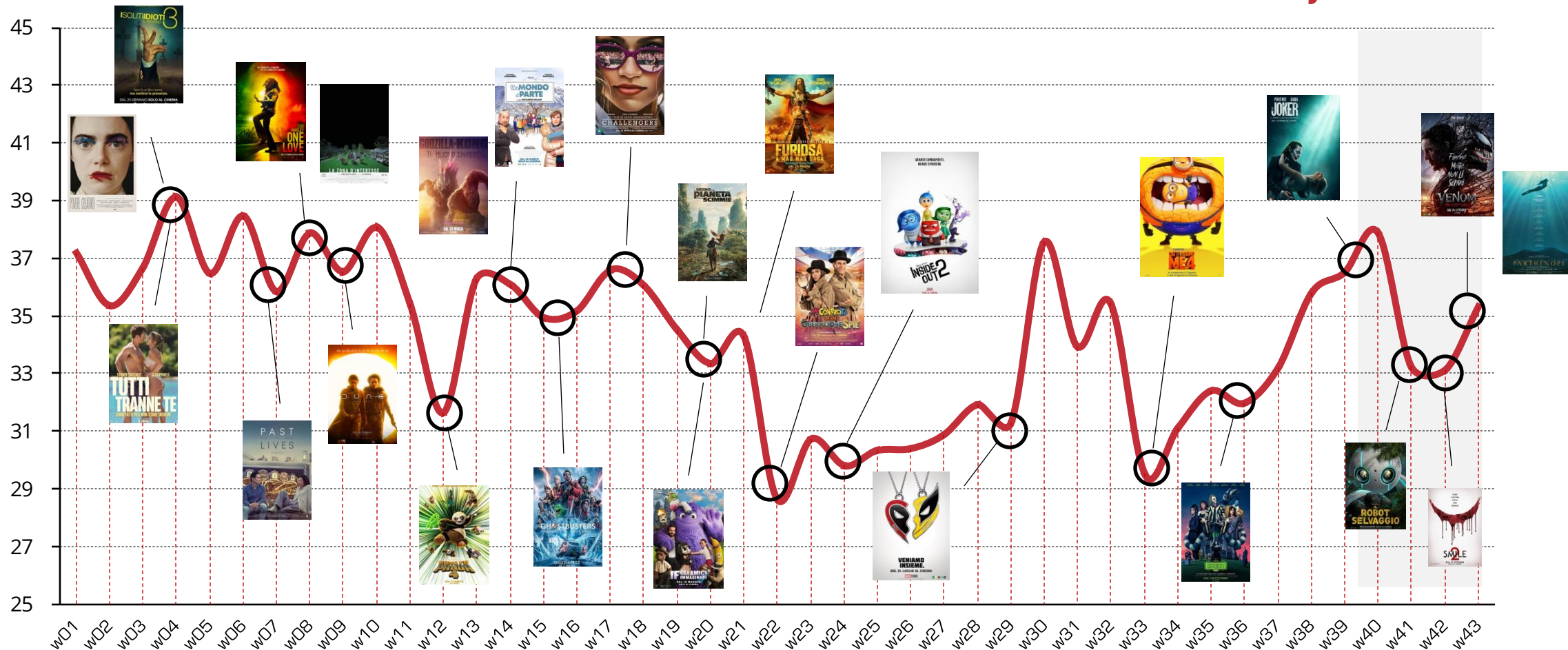




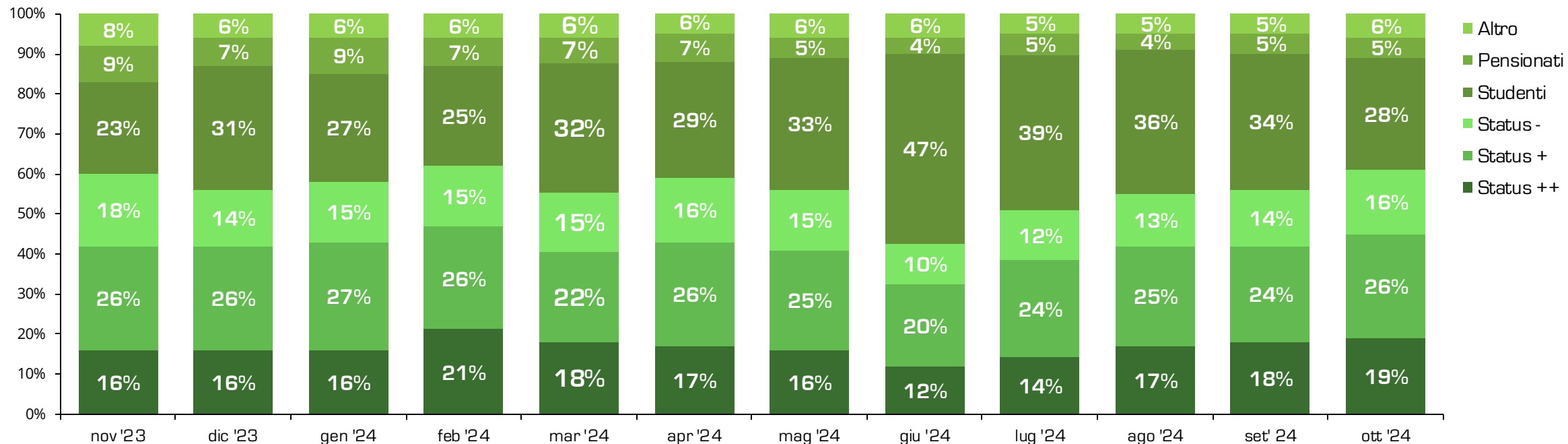
# L'evoluzione settimanale dell'età media (2024)

Età media ottobre '24

## 35,0 anni



# L'evoluzione mensile del pubblico per status (%)

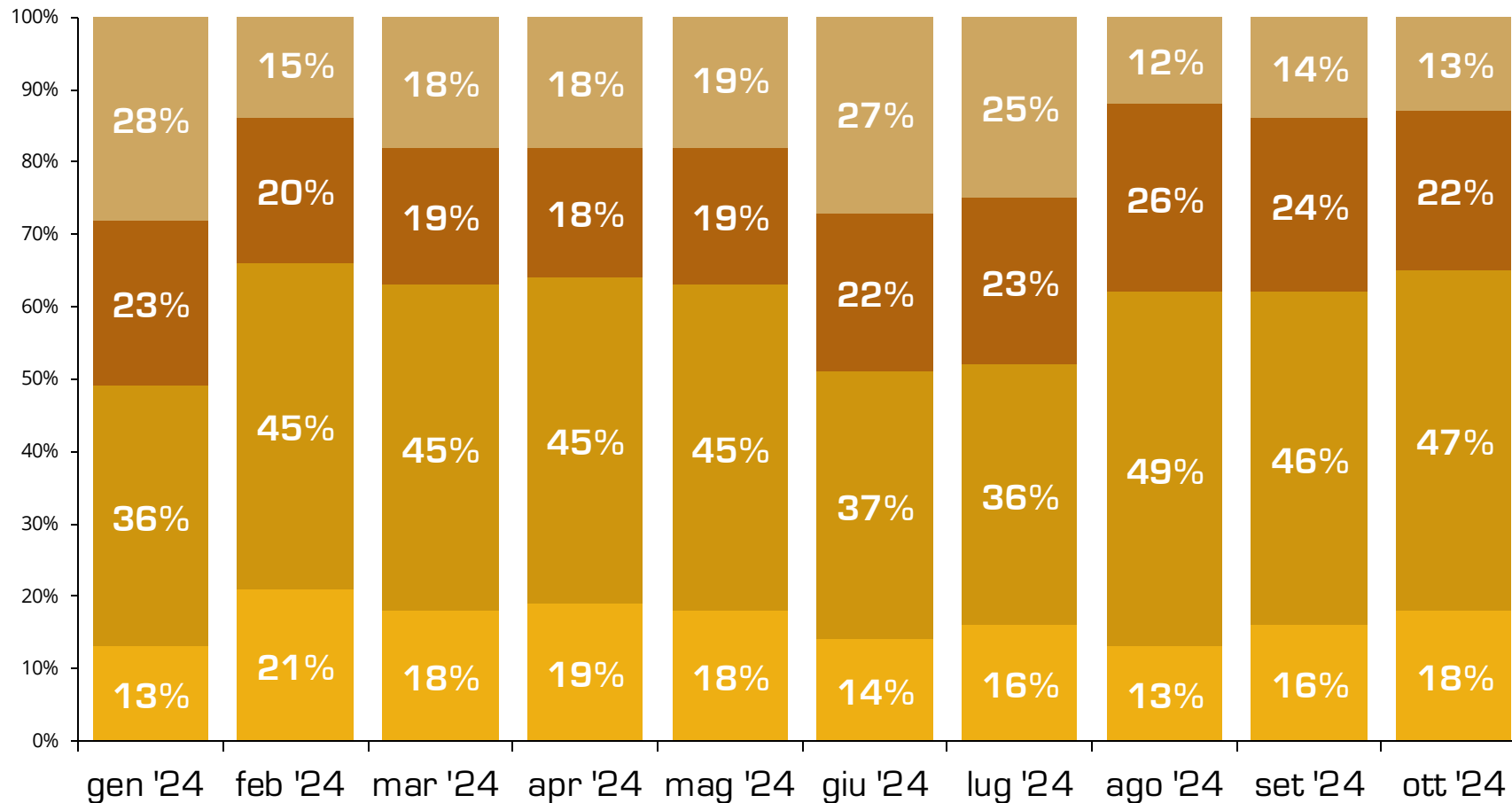


Status_alto (++)	
<b>Professioni alte</b>	Imprenditori, dirigenti, liberi professionisti
<b>Professioni medie</b>	Autonomi, insegnanti, impiegati
<i>Istruzione medio/alta</i>	<i>Laurea/diploma superiore</i>

Status_medio (+)	
<b>Professioni alte</b>	imprenditori, dirigenti, liberi professionisti
<i>con istruzione bassa</i>	Diploma inferiore/elementari
<b>Professioni medie</b>	Autonomi, insegnanti, impiegati
<i>con istruzione medio/bassa</i>	<i>Diploma superiore/inferiore/elementari</i>
<b>Professioni basse</b>	Agricoltori, operai, disoccupati
<i>con istruzione alta</i>	<i>Laurea</i>

Status_basso (-)	
<b>Professioni basse</b>	agricoltori, operai, disoccupati
<i>Istruzione medio/bassa</i>	<i>diploma superiore/inferiore/elementari</i>

# L'evoluzione mensile del pubblico in base ai (nuovi) target di frequenza (%)



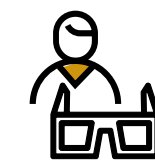
**Super Casual**

1-2 ingressi/anno



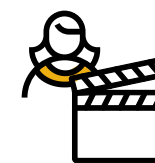
**Mid-Casual**

3-4 ingressi/anno



**Regular**

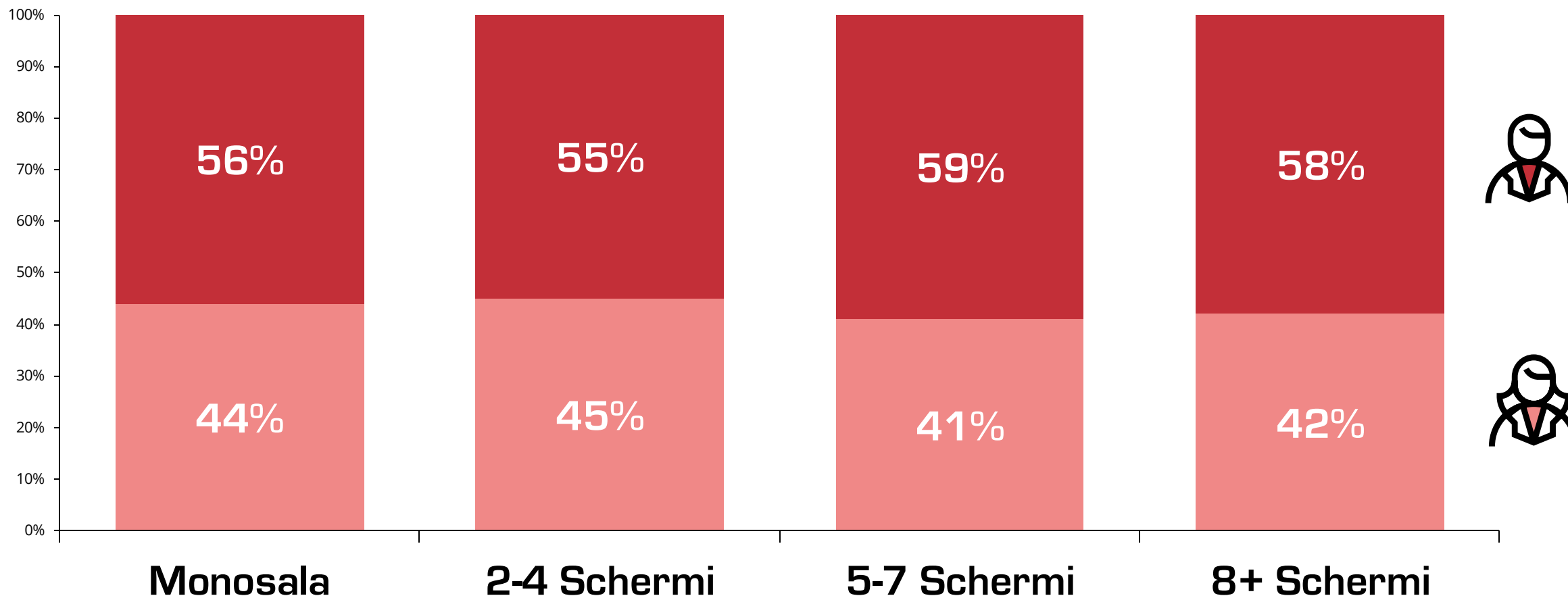
5-10 ingressi/anno



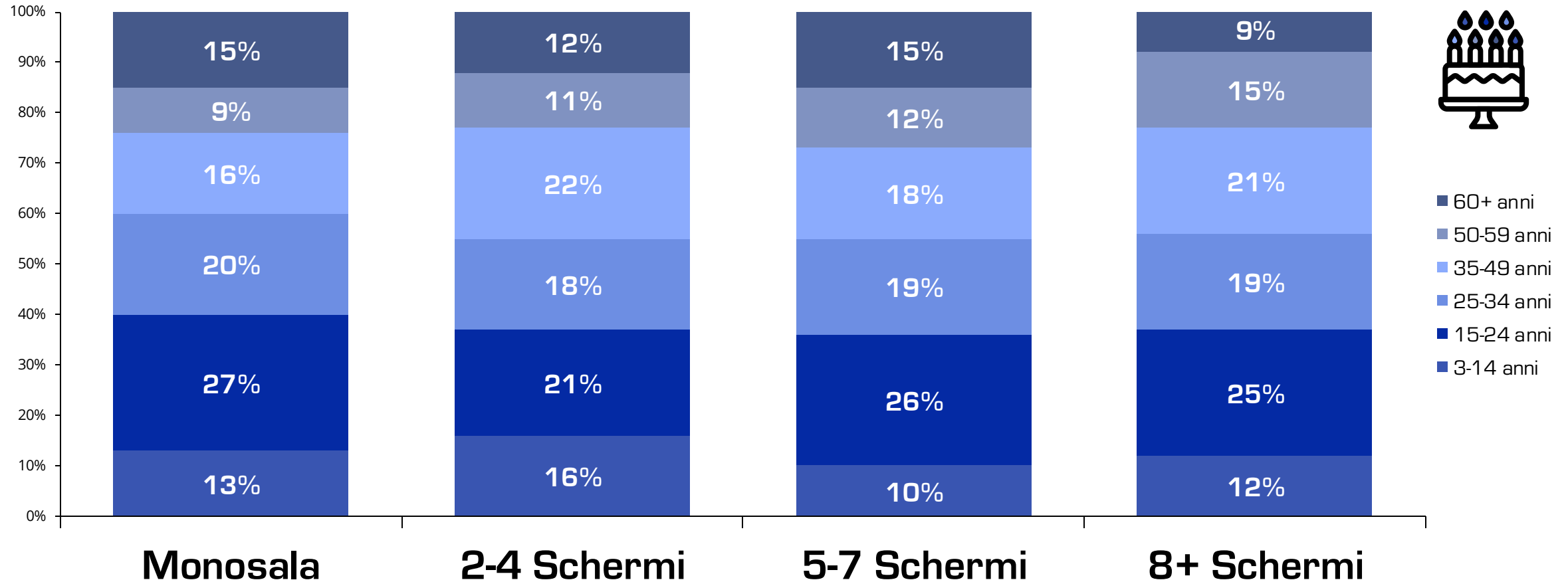
**Frequent**

>10 ingressi/anno

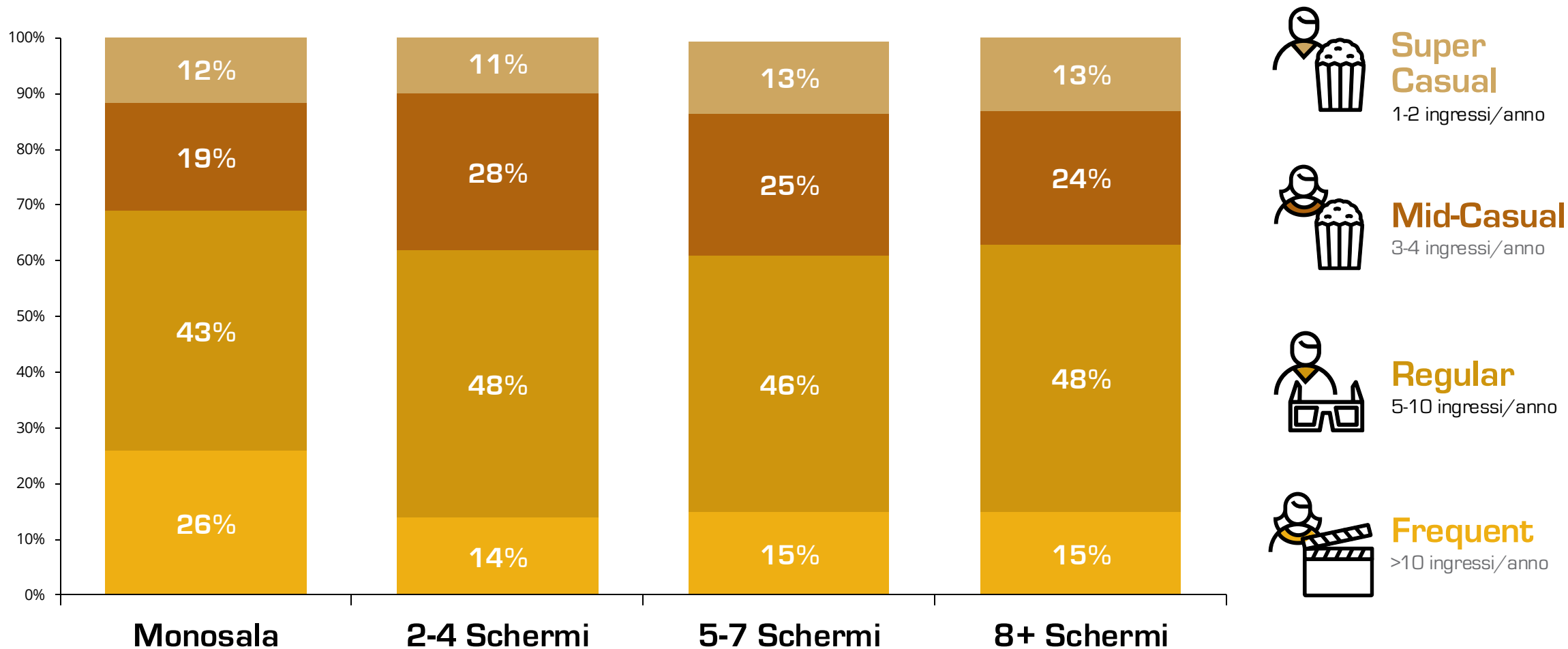
# Il profilo degli spettatori per tipologia di sala per genere



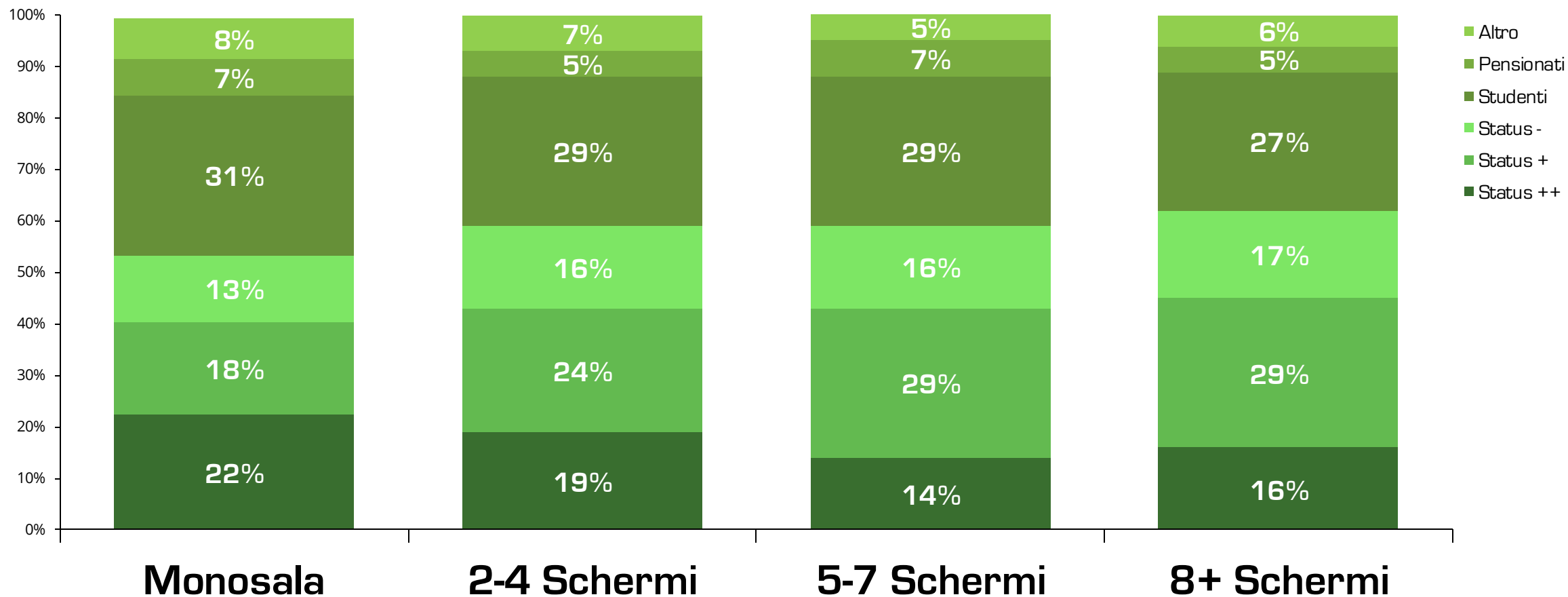
# Il profilo degli spettatori per tipologia di sala per classi d'età



# Il profilo degli spettatori per tipologia di sala per frequenza in sala

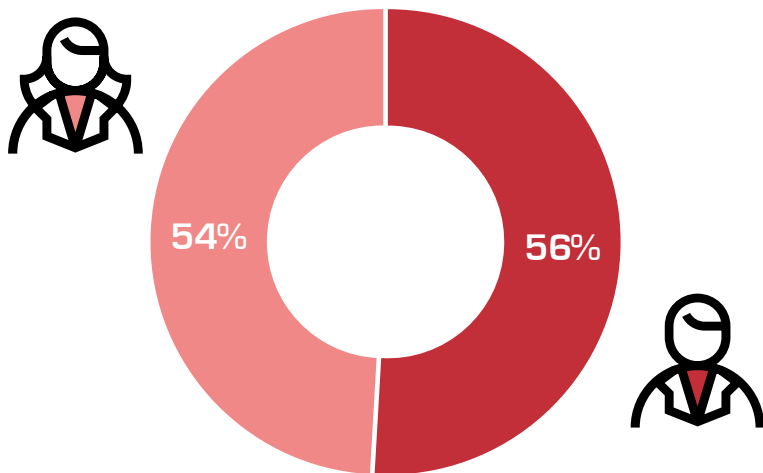


# Il profilo degli spettatori per tipologia di sala per status

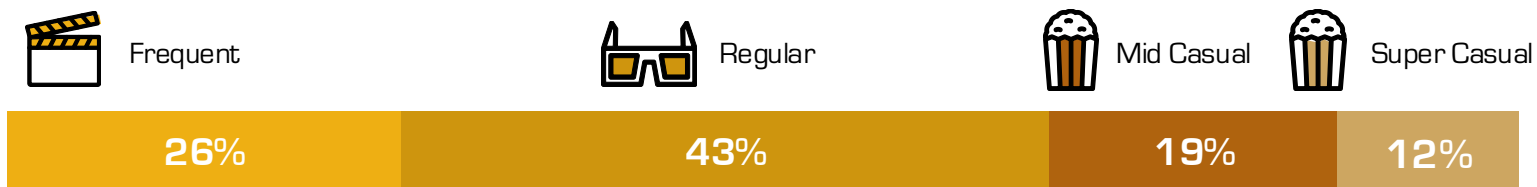


# Il profilo degli spettatori per tipologia di sala - **Monosala**

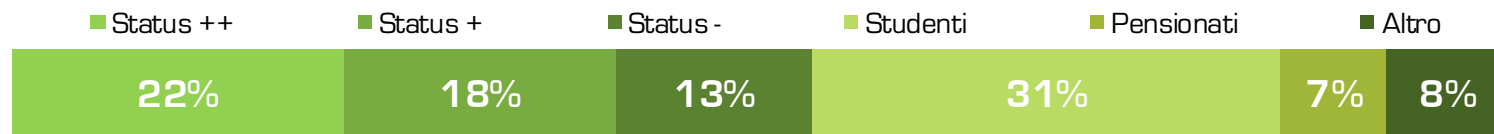
## Genere



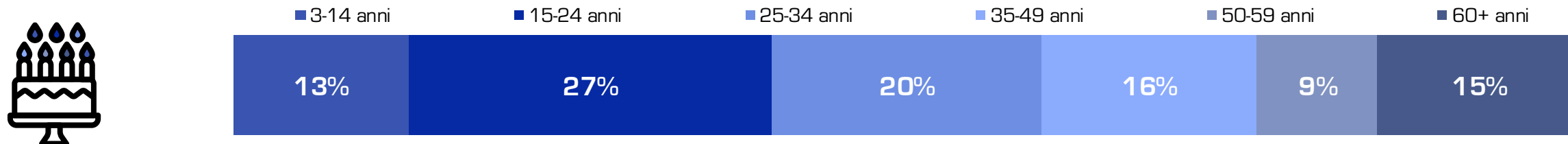
## Frequenza in sala



## Status socio-demografico



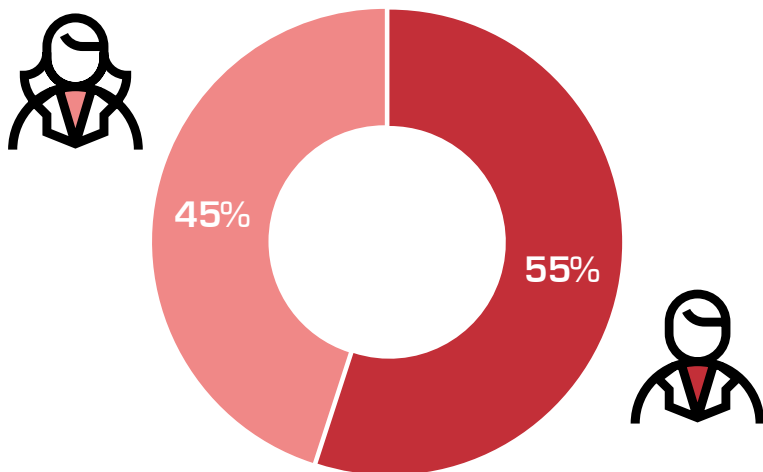
## Classi di età





# Il profilo degli spettatori per tipologia di sala – 2-4 Schermi

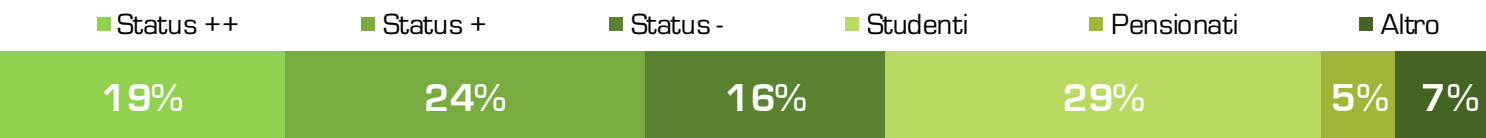
## Genere



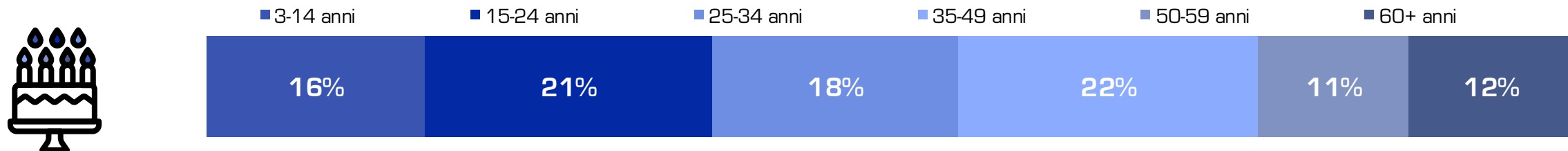
## Frequenza in sala



## Status socio-demografico

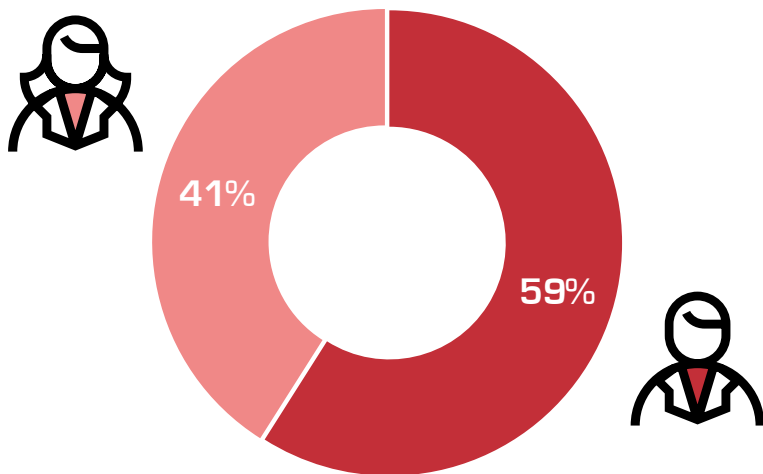


## Classi di età



# Il profilo degli spettatori per tipologia di sala – 5-7 Schermi

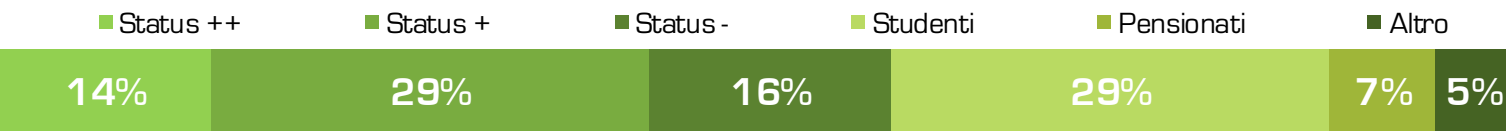
## Genere



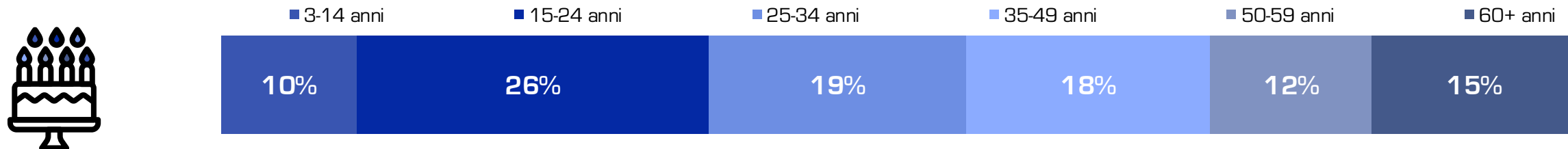
## Frequenza in sala



## Status socio-demografico

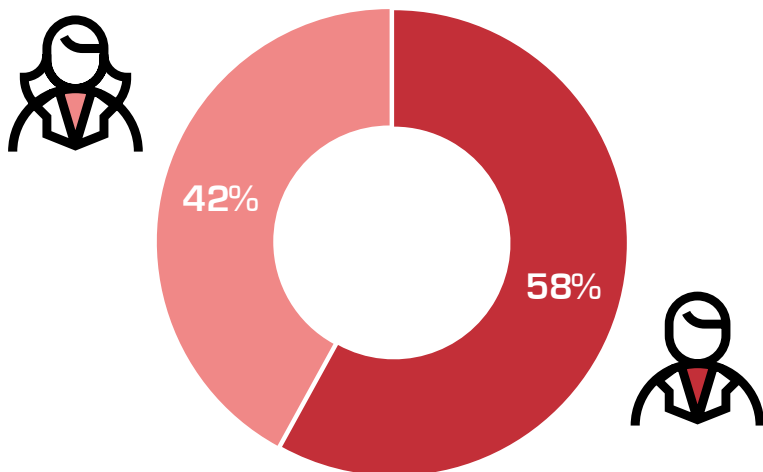


## Classi di età

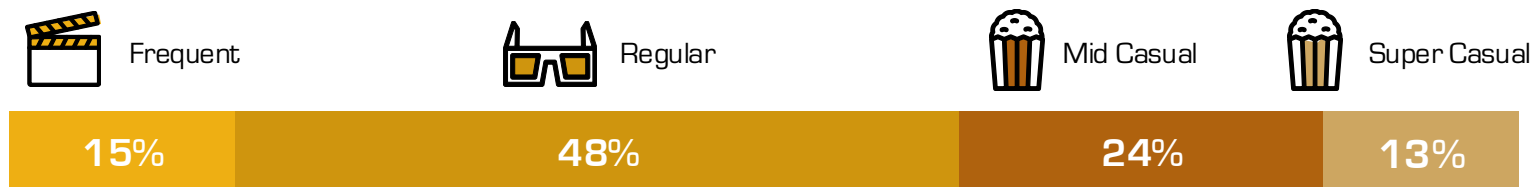


# Il profilo degli spettatori per tipologia di sala – 8+ Schermi

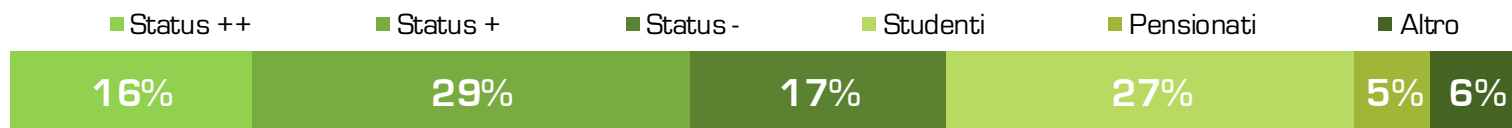
## Genere



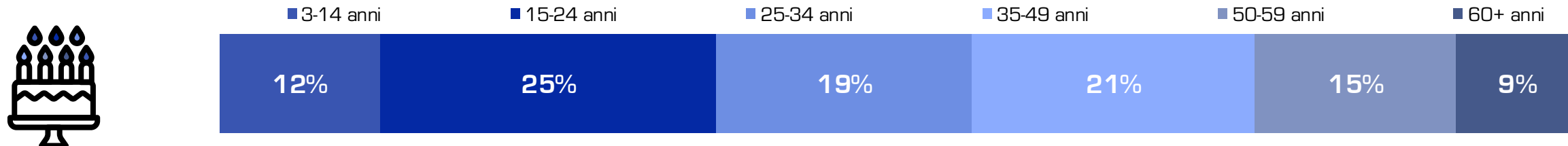
## Frequenza in sala



## Status socio-demografico



## Classi di età



**AUDIMOVIE**  
RICERCHE PUBBLICITÀ CINEMA